

... seit

Rosellis Überraschungssieg über Przepiorka.

Caro-Kann-Verteidigung.

Gespielt in der ersten Runde des internationalen Meisterturniers zu Meran am 18. Dezember 1926.

Weiße: Marquis Roselli, Italien-Meister.
Schwarz: Przepiorka, Warschau.

1. e4, c8. 2. d4, d5. 3. e schlägt d, e schlägt d. 4. Ld3, Sc
5. c3, Sf6. 6. Lf1, Lg4. 7. Lb3, Dd7. 8. h3, Lh5. 9. Sd2, Lg
10. L schlägt L, h schlägt L. 11. Sgf3, e6. 12. 0-0-0, Sa
13. Dc2, b5. 14. Se5, Db7. 15. Kbl, Sc4. 16. The1, La

Durch seine glänzend gelungenen Opferspiele in den voran
genannten Runden verwöhnt, glaubt Meister Przepiorka, sich
hier gegen den mit sieben Nullen behafteten Weltbesten ein
weniger tief durchzurechnendes Opfer leisten zu können, hat aber
keinen Geaner, der schon oft nach einem elenden Start einer
blendenden Endpartie gehabt hat, denn doch unterschätzt.

17. Sd2 schlägt Sc4, d schlägt S.

Na, wenn Schwarz statt dessen mit dem b-Bauer hätte
nehmen dürfen! Aber das ging nicht, wegen des weißen Damen-
Schachs auf a4! — Freilich eröffnet sich dafür jetzt der schwar-
zen Dame eine zukunftsreiche Diagonal-Aussicht auf den un-
geschützten weißen Königsflügel, aber

18. b schlägt La3, D schlägt g2. 19. f3!, D schlägt h3.

. . . . ein ebenso feiner als tatkräftiger Zentrum-Durch-
bruch des Weißen bereitet allen schwarzen Rettungsversuchen
ein jähes Ende.

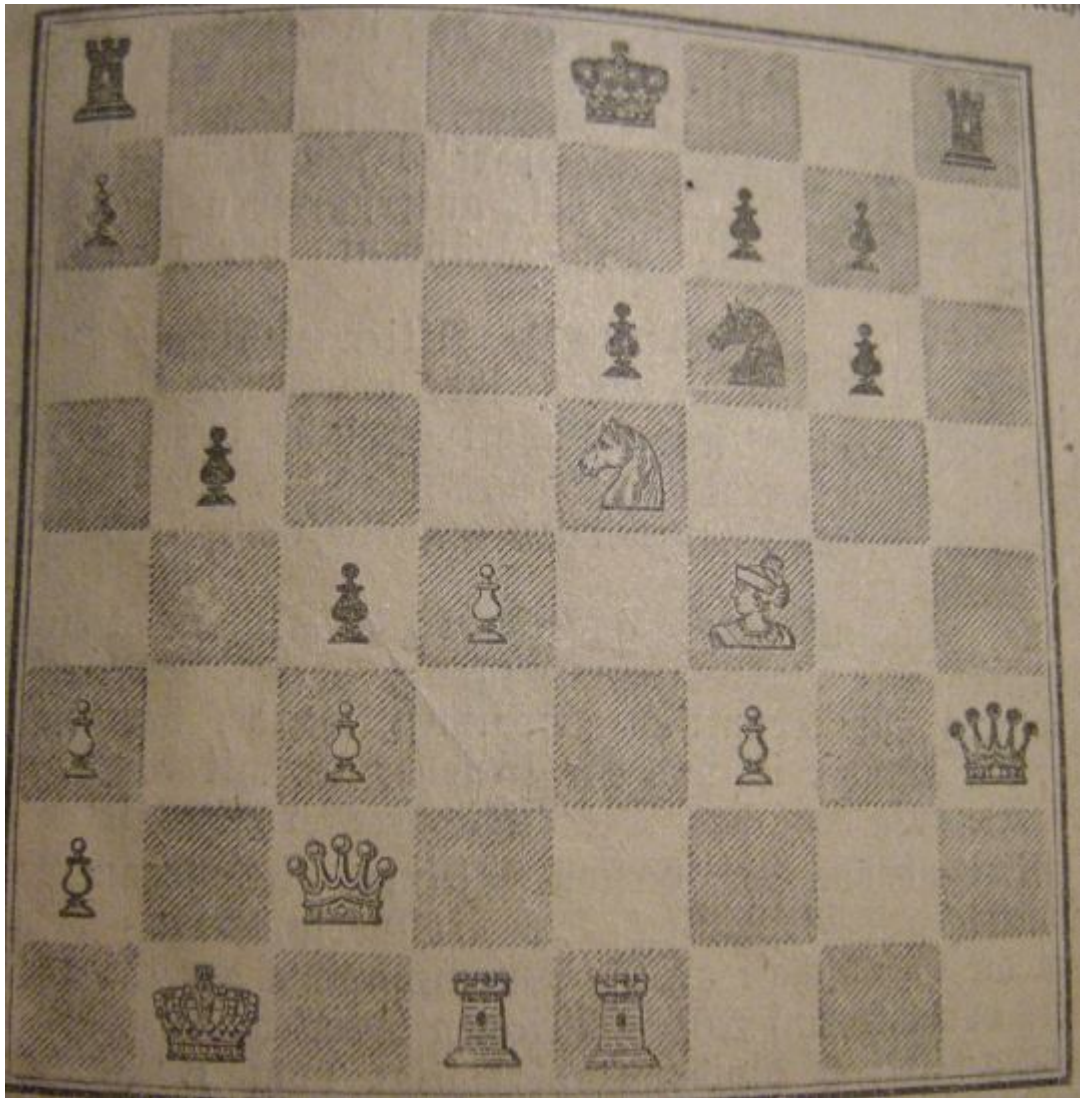
Unbekannte Schachspalte, wahrscheinlich erschienen zwischen Dezember 1926 und Februar 1927,



Unbekannte Schachspalte, wahrscheinlich erschienen zwischen Dezember 1926 und Februar 1927

Man beachte die unübliche Schreibweise:

- 3. e schlägt d
- 10. L schlägt L, h schlägt L
- 17. Sd2 schlägt Sc4, d schlägt S
- 21. T schlägt Sd5!, e schlägt T. 22. S schlägt g6 Abzugschach, Kd7. 23. Te7 Schach



Diagramm

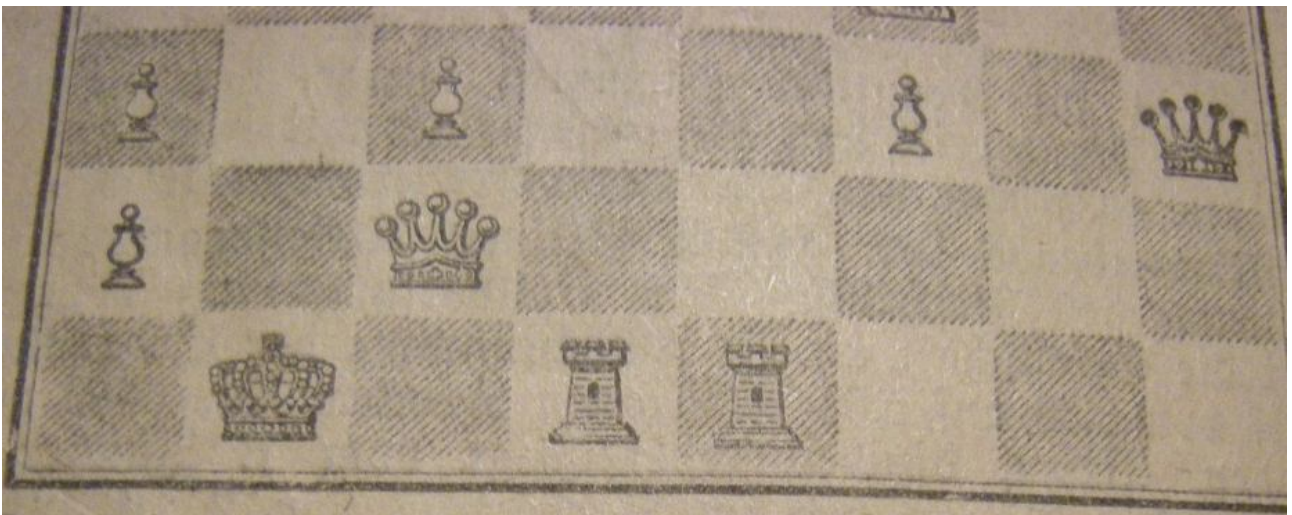


Diagramm: Auszug