

INHOUDSOPGAVE

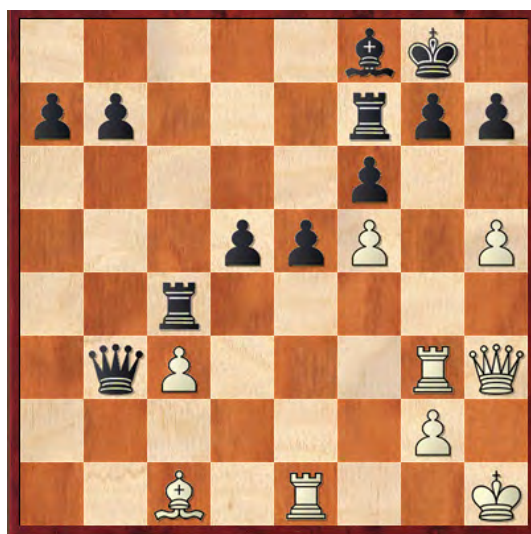
| | |
|---|----|
| Hoofdstuk 1: Match- en Toernooipartijen 1911-1919 | 14 |
| Amsterdam S.D.C. Kerstwedstrijd 4 ^e Klasse 26 december 1911 | 14 |
| Bussum 3 ^e Klasse 12 mei 1912..... | 14 |
| Amsterdam V.A.S. Paaschwedstrijd 2 ^e Klasse 24 maart 1913 | 14 |
| Hilversum H.S.G. Kerstwedstrijd 2 ^e klasse 26 december 1913 | 14 |
| Haarlem H.S.G. Kerstwedstrijd 2 ^e klasse 26 december 1914 | 14 |
| Amsterdam V.A.S. Paaschwedstrijd 2 ^e klasse 5 april 1915 | 14 |
| Haarlem H.S.G. 1 ^e klasse 24 mei 1915 | 14 |
| Rotterdam Bondswedstrijd 2 ^e klasse 2-4 augustus 1915 | 15 |
| Amsterdam Bondswedstrijd 1 ^e klasse 7-9 augustus 1916 | 15 |
| Utrecht Bondswedstrijd 1 ^e klasse 6-8 augustus 1917..... | 15 |
| 's-Hertogenbosch Hoofdklasse 28 januari 1918..... | 15 |
| Arnhem Bondswedstrijd Hoofdklasse B 5-8 augustus 1918 | 16 |
| Amsterdam V.A.S. 1 ^e Zilveren Dame 12 oktober 1918- maart 1919 | 16 |
| Amsterdam V.A.S. Winterwedstrijd 1918-1919 (tezamen met 1 ^e Zilveren Dame) | 17 |
| Amsterdam V.A.S. Paaschwedstrijd Groep II 19-21 april 1919..... | 19 |
| Haarlem Bondswedstrijd Hoofdklasse A 4-7 augustus 1919 | 19 |
| Hastings Victory Tournament 1st Class C 11-23 augustus 1919 | 20 |
| Amsterdam Match met Kroone 31 augustus – 16 november 1919 | 22 |
| Amsterdam V.A.S. Najaarstoernooi september 1919..... | 24 |
| Amsterdam Match met Kroone 23 november 1919 – 11 januari 1920..... | 28 |
| Den Haag Nederlands Kampioenschap 26-31 december 1919 | 28 |
| Amsterdam V.A.S. Wintercompetitie 1919-1920 | 31 |
| Amsterdam A.S.C. Wintercompetitie 1919-1920 | 32 |
| Amsterdam V.A.S. 2 ^e Zilveren Dame 1919-1920 | 33 |
| Hoofdstuk 2: Match en Toernooipartijen 1920-1929 | 35 |
| Amsterdam / Nijmegen Match met R.A.J. Meijer 6-21 maart 1920 | 35 |
| Amsterdam Match met Marchand 22-29 maart 1920 | 36 |
| Bromley Kent Chess Association voorronde B 5-9 april 1920..... | 39 |
| Bromley Kent Chess Association Finale B 12-17 april 1920 | 40 |
| Scheveningen S.S.S. Bekertoernooi April 1920 (start) tot november | 42 |
| Amsterdam / Culemborg match met Keemink 26 april 1920 (start) | 44 |
| Amsterdam Zevenkamp 25-30 mei 1920..... | 45 |
| Amsterdam Match met Réti mei -juni 1920 | 48 |
| Amsterdam Match met Van Hartingsvelt juli 1920 (start)..... | 50 |

| | |
|--|-----|
| Amsterdam Nederlands kampioenschap 2-14 juli 1938..... | 296 |
| Amsterdam, Arnhem, Breda, Den Haag, Groningen, Haarlem, Leiden, Rotterdam, Utrecht & Zwolle A.V.R.O 2 -27 november 1938 | 300 |
| Hastings 27 december 1938 – 6 januari 1939 | 303 |
| Amsterdam, Den Haag & Hilversum K.N.S.B. & V.A.R.A. Zeskamp 6-31 mei 1939..... | 305 |
| Baarn 17-18 mei 1939..... | 307 |
| Bournemouth 11-25 augustus 1939 | 308 |
| Amsterdam, Den Haag, Rotterdam, Utrecht Nederlands kampioenschap match met Landau 30 september – 21 oktober 1939 | 310 |
| Amsterdam, Den Haag, Hilversum, Rotterdam & Utrecht Match met Keres 24 december 1939 – 15 januari 1940 | 313 |
| Beverwijk Hoogovens 20-21 januari 1940 | 315 |
| Delft D.S.V. Paris Vierkamp 10-11 februari 1940..... | 316 |
| Bussum 9-10 maart 1940..... | 318 |
| Budapest 24-28 maart 1940 | 318 |
| Amsterdam V.V.G.A. 6 april -31 mei 1940..... | 320 |
| Rotterdam Kamstra Beker 15 april – 27 juli 1940..... | 321 |
| Baarn Soest 1-2 mei 1940 | 323 |
| Leeuwarden Match met Kramer 8-15 december 1940 | 324 |
| Hoofdstuk 4: Match- en Toernooipartijen 1941-1950 | 327 |
| Beverwijk Hoogovens 11-12 januari 1941 | 327 |
| Leeuwarden Match met Kramer 26 april - 4 mei 1941..... | 327 |
| Baarn Soest 16-22 mei 1941 | 329 |
| Karlsbad match met Bogoljubow 20 juli – 2 augustus 1941 | 331 |
| Amsterdam E.N.P.S. 5-21 september 1941 | 333 |
| Amsterdam Het Westen 12-26 oktober 1941 | 334 |
| Amsterdam Weenink Vierkamp 23-28 december 1941 | 334 |
| Beverwijk Hoogovens 1-4 januari 1942 | 335 |
| Bussum 28 februari - 1 maart 1942 | 336 |
| Amersfoort 4-6 april 1942 | 337 |
| Amsterdam V.V.G.A. Tienkamp juni – juli 1942..... | 337 |
| Rotterdam Kamstra Beker 6-14 juli 1942 | 339 |
| Den Haag Nederlands kampioenschap Match met Van den Hoek 21 september - 1 oktober 1942..... | 341 |
| Amsterdam Bevrijdingstoernooi juli 1945 | 346 |
| Hastings 28 december 1945 – 9 januari 1946 | 347 |
| Londen 14-26 januari 1946..... | 349 |
| Amsterdam A.S.C. 16-17 februari 1946 | 351 |

| | |
|--|-----|
| Den Haag Nederland – België 20 november 1927 | 489 |
| Hoofdklasse 1928-1929 | 490 |
| Gladbeck Rheinisch Westfalisch Schachverband - Nederland 16-17 juni 1928..... | 491 |
| Hoofdklasse 1929-1930 | 491 |
| Den Haag Nederland - Rheinisch Westfalisch Schachverband 14-15 september 1929..... | 492 |
| Hoofdklasse 1930-1931 | 493 |
| Hoofdstuk 8: Partijen in club- en teamverband 1931-1940..... | 495 |
| Hoofdklasse 1931-1932 | 495 |
| Hoofdklasse 1932-1933 | 496 |
| Amsterdam match met Van den Bosch 4-8 juni 1932 | 497 |
| Den Haag match met Maroczy 4-7 juli 1933..... | 497 |
| Amsterdam match met Van den Bosch 7-10 juli 1933 | 498 |
| Amsterdam match met Landau 13-20 december 1934..... | 498 |
| Amsterdam Nederland – Engeland 16-17 mei 1937..... | 499 |
| Stockholm schaakolympiade 31 juli – 14 augustus 1937..... | 500 |
| Semmering Match met Flohr 5-6 september 1937 | 503 |
| Hoofdklasse 1938-1939 | 503 |
| Londen Engeland-Nederland 5-6 juni 1938 | 504 |
| Hoofdklasse 1939-1940 | 505 |
| Brussel België – Nederland 29-30 april 1939..... | 506 |
| Den Haag Nederland – Engeland 28-29 mei 1939..... | 507 |
| Rotterdam Nederland – Letland 24-25 juli 1939 | 508 |
| Hoofdklasse 1940-1941 | 509 |
| Hoofdstuk 9: Partijen in club- en teamverband 1941-1960..... | 511 |
| Breda Nederland – België 29-30 juni 1946 | 511 |
| Londen Engeland – Nederland 11-12 september 1948 | 512 |
| Belgrado Joegoslavië – Nederland 1-2 juli 1949..... | 512 |
| Budapest Hongarij – Nederland 3-4 juli 1949..... | 513 |
| Praag TjechoSlowakijë – Nederland 7-8 juli 1949..... | 514 |
| Utrecht Nederland – Engeland 17-18 september 1949..... | 515 |
| Hoofdklasse 1949-1950 | 516 |
| Hoofdklasse 1950-1951 | 516 |
| Antwerpen België – Nederland 15-16 april 1950 | 517 |
| Utrecht Nederland – Joegoslavië 22-24 juni 1950..... | 517 |
| Dubrovnik schaakolympiade 19 augustus – 10 september 1950 | 519 |
| Hoofdklasse 1951-1952 | 521 |
| Düsseldorf West- Duitsland – Nederland 24-25 november 1951..... | 522 |

AMSTERDAM V.A.S. WINTERWEDSTRIJD 1918-1919 (TEZAMEN MET 1^E ZILVEREN DAME)

| | | | | | | | | | | | | |
|-----------------------------|---|---|---|---|---|---|---|---|---|---|---|----------|
| H.G.M. Weenink | * | ½ | 1 | 1 | ½ | 1 | ½ | 1 | ½ | 1 | 1 | 8 |
| M. Euwe | ½ | * | 0 | 1 | 1 | 1 | 1 | 1 | x | ½ | ½ | 7½ |
| J.J. Boedijn | 0 | 1 | * | 1 | 1 | 0 | 0 | 1 | x | 1 | 1 | 7 |
| P.F. van Hoorn | 0 | 0 | 0 | * | 1 | ½ | 1 | 1 | x | 1 | 1 | 6½ |
| W.A.T. Schelfhout | ½ | 0 | 1 | 0 | * | 1 | 0 | ½ | x | 1 | 1 | 6 |
| B.J. van Trotsenburg | 0 | 0 | 1 | ½ | 0 | * | 0 | 0 | x | 1 | 1 | 4½ |
| P.Meijer | ½ | 0 | 0 | 0 | 1 | 1 | * | 0 | 0 | 1 | ½ | 4 |
| B.W. Beffie | 0 | 0 | 0 | 0 | ½ | 1 | 1 | * | 0 | 0 | 1 | 3½ |
| E. Norden + | ½ | x | x | x | x | x | 1 | 1 | * | ½ | 0 | 3 |
| J. Monas | 0 | ½ | 0 | 0 | 0 | 0 | 0 | 1 | ½ | * | ½ | 2½ |
| J. Rus | 0 | ½ | 0 | 0 | 0 | 0 | ½ | 0 | 1 | ½ | * | 2½ |



Beffie, B.W. – Euwe, M. (1)

1.h6 Da4 2.hxg7 Lc5 3.Dxh7+ Kxh7 4.g8D# 1-0

Clubnieuws V.A.S.

Euwe,M. - Weenink,H.G.M.

V.A.S. 1e Zilveren Dame 1918-19 Amsterdam (3)

1.e4 e5 2.Pf3 Pc6 3.Lc4 Lc5 4.c3 f5 5.d4 exd4 6.Pxd4 Lxd4 7.cxd4 De7 8.Pc3 Pf6 9.Lg5 Db4 10.Lxf6 Dxc4
11.Lxg7 Tg8 12.Lf6 fxe4 13.d5 Pe7 14.Dh5+ Pg6 15.Dxh7 Kf8 16.0-0-0 d6 17.The1 Lf5 18.g4 Te8 19.gxf5 Pe5
20.Lxe5 Txe5 21.Tg1 1-0

Clubnieuws V.A.S.

Match- en Toernooipartijen 1911-1920



Euwe,M. - Meijer,J.

V.A.S. Amsterdam, 1919

1...bxc3 2.f4 Tb8 3.Txf7 Txb2+ 4.Kc1 Lxf4+ 5.Dxf4 Tb1+ 6.Kxb1 Db4+ 7.Kc1 Db2+ 8.Kd1 c2+ 0-1

AMSTERDAM V.A.S. PAASCHWEDSTRIJD GROEP II 19-21 APRIL 1919

1. M. Euwe 2 ½ -3, W.U. Schuurman 2-3, 3. H.D.B. Meijer 4. A.C. Splinter 0-3

HAARLEM BONDSWEDSTRIJD HOOFDKLASSE A 4-7 AUGUSTUS 1919

De bondswedstrijden in Haarlem zijn niet bijzonder sterk bezet. Nagenoeg alle Nederlandse topspelers ontbreken. Er zijn 18 hoofdklassespelers die worden verdeeld over drie Hoofdklassegroepen. Euwe wint groep A en leidt in de 2^e ronde en zeldzame maar terechte nederlaag tegen Van Trotsenburg.

| | | | | | | | |
|-----------------------------|---|----------|----------|----------|----------|----------|----------|
| M. Euwe | * | 1 | 1 | 0 | 1 | 1 | 4 |
| H. van Hartingsvelt | 0 | * | 1 | 1 | 1 | ½ | 3½ |
| F. Benima | 0 | 0 | * | 1 | 0 | 1 | 2 |
| B.J. van Trotsenburg | 1 | 0 | 0 | * | 0 | 1 | 2 |
| G.W. Kloosterboer | 0 | 0 | 1 | 1 | * | 0 | 2 |
| G.W.J. Zittersteijn | 0 | ½ | 0 | 0 | 1 | * | 1½ |

Van Hartingsvelt,H - Euwe,M,

Bondswedstrijd A Haarlem (1), 04.08.1919

1.e4 e5 2.Pf3 Pc6 3.c3 d5 4.Da4 f6 5.Lb5 Pge7 6.d3 Lg4 7.Pbd2 a6 8.Lxc6+ Pxc6 9.Db3 dxe4 10.Dxb7 Pb4 11.cxb4 exf3 12.Dc6+ Ld7 13.De4 fxg2 14.Dxg2 Lb5 15.0-0 Lxd3 16.Te1 Tb8 17.a3 Dd7 18.Pe4 Lxe4 19.Dxe4 Ld6 20.Dc4 Tb5 21.Lf4 Dg4+ 22.Kh1 Kf8 23.Dc6 Dxf4 24.Da8+ Kf7 25.Dxh8 e4 26.Dxh7 Df3+ 27.Kg1 Th5 28.Dxe4 Tg5+ 29.Kf1 Dh3+ 30.Ke2 Te5 0-1

Nieuwe Rotterdamsche Courant 5-8-1919

Euwe, M. - Craig, C.

Victory Congress C Hastings, 08.1919

1.e4 e5 2.Pf3 Pc6 3.Lc4 Lc5 4.c3 Pf6 5.d4 exd4 6.cxd4 Lb4+ 7.Pc3 Pxe4 8.0-0 Lxc3 9.d5 Pa5 10.Ld3 0-0 11.bxc3 f5 12.Te1 d6 13.Lxe4 fxe4 14.Txe4 Lf5 15.Lg5 Dd7 16.Te7 Db5 17.Dd4 Tf7 18.Txf7 Kxf7 19.Df4 g6 20.g4 Dxd5 21.gxf5 gxf5 22.Pd4 Tg8 23.Pxf5 Ke8 24.h4 Pc4 25.Te1+ Kd7 26.Pe7 1-0

A.J. Gillam - Victory Tournament Hastings 1919

Hardcastle, G.R. - Euwe, M.

Victory Congress C Hastings, 08.1919

1.e4 e5 2.Pf3 Pc6 3.Lc4 Pf6 4.Pc3 Pxe4 5.Lxf7+ Kxf7 6.Pxe4 d5 7.Peg5+ Kg8 8.d4 h6 9.Ph3 Lxh3 10.gxh3 exd4 11.Pxd4 Dh4 12.Pxc6 Te8+ 13.Le3 Txe3+ 14.Kf1 Dxh3+ 15.Kg1 Te6 16.Dxd5 bxc6 0-1

AMSTERDAM MATCH MET KROONE 31 AUGUSTUS – 16 NOVEMBER 1919

Euwe werd in 1914 lid van A.S.C. en speelde vanaf het seizoen 1914-15 mee in de winterwedstrijd. Uitslagen van al deze wedstrijden zijn helaas niet meer te achterhalen maar Kmoch geeft in het boek "Euwe Slaagt" een opsomming van de behaalde resultaten. Ik citeer:

1914-15 4^e klasse zonder succes

1915-16 1^e klasse 1^e prijs

1916-17 1^e klasse 4^e prijs

1917-18 1^e klasse 1^e prijs

1918-19 Hoofdklasse zonder succes

In 1919 behoren Euwe, Kroone en Van Hartingsvelt tot de beste spelers van A.S.C. In 1919 wordt een match georganiseerd tussen Kroone en Euwe die gaat over tien partijen en die gelijk eindigt. Het lijkt logisch te veronderstellen dat de match is georganiseerd om te bepalen wie de sterkte speler van A.S.C. was maar geheel zeker is dit niet. De match gaat op en neer. Euwe neemt een ruime voorsprong maar verspeelt deelt deze door van de laatste drie partijen er twee te verliezen. In november volgt een 2^e match tussen Euwe en Kroone die Euwe met 3-2 wint.

| | | | | | | | | | | | |
|------------------|----------|----------|----------|----------|----------|----------|----------|----------|----------|----------|----------|
| M. Euwe | 1 | 1 | 0 | 0 | 1 | ½ | 1 | 0 | ½ | 0 | 5 |
| G. Kroone | 0 | 0 | 1 | 1 | 0 | ½ | 0 | 1 | ½ | 1 | 5 |

Euwe, M. - Kroone, G.

Amsterdam (1), 31.08.1919

1.e4 e5 2.Pf3 Pc6 3.Lc4 Lc5 4.c3 d6 5.d4 exd4 6.cxd4 Lb6 7.Pc3 Pf6 8.0-0 0-0 9.Lb3 Lg4 10.Le3 Te8 11.Dd3 Pxe4 12.Pxe4 Lf5 13.Lxf7+ Kxf7 14.Peg5+ Kf6 15.Db3 Dd7 16.Pxh7+ Lxh7 17.Lg5+ Kg6 18.Dd3+ Kf7 19.Dxh7 Pxd4 20.Dd3 Dg4 21.Dc4+ Te6 22.Kh1 Th8 23.h4 Df5 24.Pxd4 Lxd4 25.Tae1 c5 26.Db3 b6 27.a4 d5 28.Txe6 Dxe6 29.Df3+ Lf6 30.Lxf6 gxf6 31.g3 De4 32.Dxe4 dxe4 33.f3 exf3 34.Txf3 Td8 35.Kg2 Td2+ 36.Tf2 Td4 37.b3 c4 38.bxc4 Txc4 39.Ta2 Kg6 40.Ta3 f5 41.Kf3 Kh5 42.a5 Tb4 43.Td3 Tb5 44.axb6 axb6 45.Td6 Tb4 46.Tf6 b5 47.Txf5+ Kg6 48.Tf4 Ta4 49.Kg4 Ta6 50.Tb4 Tb6 51.h5+ Kf6 52.Kf4 Tb7 53.g4 Tb8 54.g5+ 1-0

Match en Toernooipartijen 1921-30

1.e4 e5 2.Pf3 Pc6 3.c3 d5 4.Da4 Ld7 5.exd5 Pd4 6.Dd1 Pxf3+ 7.Dxf3 Pf6 8.Lc4 e4 9.De2 Ld6 10.d4 a6 11.Lg5 0–0
 12.Pd2 b5 13.Lb3 Te8 14.0–0–0 Lg4 15.Dxg4 Pxd4 16.Lxd8 Taxd8 17.Tdf1 Pxd2 18.Te1 Pg4 19.Te2 Lf4 20.Lc2 f5
 21.The1 Kf8 22.f3 exf3 23.gxf3 Txe2 24.Txe2 Pe3 25.Ld3 Pf1 0–1

GÖTEBORG INTERNATIONAAL TOERNOOI B 2-21 AUGUSTUS 1920

| | | | | | | | | | | | | | | | | | |
|---------------------------------|---|---|---|---|---|---|---|---|---|---|---|---|---|---|---|---|----|
| P.F. Johner | * | 0 | 1 | ½ | ½ | 1 | 1 | 1 | ½ | ½ | ½ | ½ | 1 | 1 | 1 | 1 | 11 |
| M. Euwe | 1 | * | ½ | ½ | ½ | 0 | ½ | ½ | ½ | 1 | 1 | 1 | 1 | 0 | 1 | 1 | 10 |
| A. Nilsson | 0 | ½ | * | ½ | 1 | ½ | ½ | 1 | ½ | ½ | 1 | 1 | ½ | 1 | 1 | ½ | 10 |
| M. Marchand | ½ | ½ | ½ | * | 0 | ½ | 0 | 1 | 1 | ½ | 1 | 0 | 1 | 1 | 1 | 1 | 9½ |
| W. John | ½ | ½ | 0 | 1 | * | 0 | 0 | ½ | 1 | 0 | 1 | 1 | 1 | 1 | ½ | 1 | 9 |
| A. Hakanson | 0 | 1 | ½ | ½ | 1 | * | ½ | 0 | ½ | 0 | ½ | 0 | 1 | 1 | 1 | 1 | 8½ |
| E.F. Grünfeld | 0 | ½ | ½ | 1 | 1 | ½ | * | ½ | ½ | ½ | 0 | ½ | ½ | ½ | ½ | 1 | 8 |
| E. Jacobsen | 0 | ½ | 0 | 0 | ½ | 1 | ½ | * | 0 | ½ | 0 | 1 | 1 | 1 | 1 | 1 | 8 |
| F. Sämisch | ½ | ½ | ½ | 0 | 0 | ½ | ½ | 1 | * | ½ | 0 | 1 | ½ | ½ | 1 | ½ | 7½ |
| V. Sjöberg | ½ | 0 | ½ | ½ | 1 | 1 | ½ | ½ | ½ | * | 1 | 0 | 0 | ½ | 0 | 1 | 7½ |
| C.J.M. Carls | ½ | 0 | 0 | 0 | 0 | ½ | 1 | 1 | 1 | 0 | * | 1 | ½ | 0 | ½ | 1 | 7 |
| A. Olson | ½ | 0 | 0 | 1 | 0 | 1 | ½ | 0 | 0 | 1 | 0 | * | 0 | 1 | 1 | 1 | 7 |
| H. von Hennig | 0 | 0 | ½ | 0 | 0 | 0 | ½ | 0 | ½ | 1 | ½ | 1 | * | 0 | ½ | 1 | 5½ |
| A.G. Olland | 0 | 1 | 0 | 0 | 0 | 0 | ½ | 0 | ½ | ½ | 1 | 0 | 1 | * | 0 | ½ | 5 |
| K.M. Berndtsson-Kullberg | 0 | 0 | 0 | 0 | ½ | 0 | ½ | 0 | 0 | 1 | ½ | 0 | ½ | 1 | * | 1 | 5 |
| A. Larsson | 0 | 0 | ½ | 0 | 0 | 0 | 0 | 0 | ½ | 0 | 0 | 0 | 0 | ½ | 1 | * | 1½ |

De op dat moment waarschijnlijk twee sterkste schakers van Nederland, trekken met veteraan Olland naar Göteborg. De beste jaren van Olland zijn geweest. Rond de eeuwwisseling was hij onbetwist Nederlands beste schaker maar door zijn drukke artspraktijk in Utrecht en natuurlijk ook door zijn leeftijd, in Göteborg is Olland 53 jaar oud, behoort hij niet meer tot de top. Matches met Réti en Factor gingen verloren en in de onlangs gehouden vierkamp te Utrecht, waren Maroczy en Tartakower te sterk. De laatsten waren samen met Réti ook al te sterk voor Euwe en Marchand in Amsterdam en daarom was het niet verassend dat dit drietal in Göteborg in de A-groep speelden en de Nederlanders in de B-groep. Het toernooi in Göteborg is een belangrijk toernooi omdat voor het eerst sinds 1914 veel bekende meesters elkaar voor het eerst weer treffen in een groot internationaal schaaktoernooi.

Euwe begint voortvarend en wint in de 1^e ronde van Johner die hem pas in de 10^e weet in te halen als Euwe verliest van Hakansson. Marchand is een goede subtopper en Olland draait onderin mee totdat hij in de laatste ronde een fantastische partij wint van Euwe en die door Lasker in zijn rubriek werd uitgeroepen tot de beste partij van het gehele toernooi. Gevolg voor Euwe was echter wel dat hij met deze nederlaag de kans op een gedeelde 1^e plaats teniet ging.

Match en Toernooipartijen 1921-30

Johner,P.F. - Euwe,M.

Göteborg B (1), 02.08.1920

1.d4 d5 2.Pf3 c5 3.c4 e6 4.cxd5 exd5 5.g3 Pc6 6.Lg2 Pf6 7.0-0 Le7 8.dxc5 Lxc5 9.Pbd2 0-0 10.Pb3 Lb6 11.Pbd4 Pe4 12.Le3 Df6 13.Dd3 Ld7 14.Tfd1 Tac8 15.Db3 Le6 16.Pxe6 fxe6 17.Lxb6 axb6 18.Dxb6 g5 19.Td3 g4 20.Pd2 Dxf2+ 21.Dxf2 Pxf2 22.Te3 Pd4 23.Tf1 Tc2 24.Txf2 Txd2 25.Txf8+ Kxf8 26.Kf2 Txb2 27.a3 Kf7 28.Lf1 Tb3 29.Txb3 Pxb3 30.Ke3 e5 31.Lg2 Ke6 32.Kd3 Kd6 33.Kc3 Pd4 34.e4 Pf3 35.exd5 Pxd2 36.Kd3 Pf3 37.Ke4 b5 38.Kf5 Pd4+ 39.Kxg4 Pc2 40.Kg5 Pxa3 41.Kh6 b4 42.Le4 b3 43.Lxh7 b2 44.g4 b1D 45.Lxb1 Pxb1 46.g5 Pc3 47.g6 Pxd5 48.g7 Pe7 0-1

Euwe,M. - Grünfeld,E.F.

Göteborg B (2), 03.08.1920

1.d4 Pf6 2.Pf3 d5 3.c4 c6 4.Pc3 Pe4 5.e3 e6 6.Pxe4 dxe4 7.Pd2 f5 8.b3 Ld6 9.Lb2 Pd7 10.g3 0-0 11.Lg2 e5 12.0-0 exd4 13.exd4 Dg5 14.De2 Pf6 15.f3 exf3 16.Pxf3 Dh5 17.Tae1 Pg4 18.Lh1 f4 19.Pe5 fxg3 20.Txf8+ Lxf8 21.hxg3 Dh3 22.Dg2 Pxe5 23.Dxh3 Lxh3 24.Txe5 Ld6 25.Th5 Ld7 26.d5 g6 27.dxc6 bxc6 28.Ld5+ cxd5 29.Txd5 Kf7 30.Txd6 ½-½

Carls,C.J.M. - Euwe,M.

Göteborg B (3), 05.08.1920

1.c4 e6 2.Pc3 c5 3.e4 Pc6 4.f4 Pge7 5.Pf3 d5 6.d3 g6 7.Le2 Lg7 8.0-0 0-0 9.Ld2 Pd4 10.Le1 b6 11.Lh4 Lb7 12.cxd5 exd5 13.Pxd4 Lxd4+ 14.Kh1 Dd7 15.f5 dxe4 16.dxe4 gxf5 17.exf5 Pxf5 18.Lf2 Kh8 19.Lg4 Tg8 20.Lxd4+ cxd4 21.Txf5 Tg4 22.Dxg4 Tg8 23.Dxg8+ Kxg8 24.Tg5+ Kf8 25.Pd1 De7 0-1

Euwe,M. - Nilsson,A.

Göteborg B (4), 06.08.1920

1.e4 c6 2.b3 d5 3.exd5 cxd5 4.Lb2 Pc6 5.g3 Lf5 6.Pf3 Tc8 7.Pd4 Lg6 8.Pxc6 bxc6 9.Lg2 e6 10.0-0 Pf6 11.c4 Ld3 12.Te1 Lc5 13.Pc3 dxc4 14.Pa4 Ld4 15.Tc1 0-0 16.bxc4 c5 17.Df3 Tb8 18.Lxd4 Dxd4 19.De3 Tfd8 20.Pxc5 Lxc4 21.Pb7 Pg4 22.Dxd4 Txd4 23.Tc2 Ld5 24.Tec1 Lxb7 25.Lxb7 Tbd8 26.Tc4 h5 27.Txd4 Txd4 28.Tc2 Pf6 29.Kf1 Kf8 30.Ke2 Ke7 31.Lf3 g6 32.Tc7+ ½-½

Sämisch,F. - Euwe,M.

Göteborg B (5), 07.08.1920

1.d4 d5 2.Pf3 c5 3.e3 Pc6 4.Pbd2 Pf6 5.c3 Lg4 6.Le2 e6 7.0-0 Dc7 8.Te1 Tc8 9.a3 Ld6 10.dxc5 Lxc5 11.c4 Ld6 12.cxd5 exd5 13.h3 Lf5 14.Pb3 0-0 15.Pbd4 Pxd4 16.Pxd4 Ld7 17.Db3 Tfd8 18.Ld2 Pe4 19.Ted1 Pxd2 20.Txd2 Da5 21.Dd1 Lb8 22.Lg4 Dc7 23.g3 g6 24.Lxd7 Dxd7 25.Dg4 Dxg4 26.hxg4 Le5 27.Pe2 Tc4 28.Kg2 Tdc8 29.Tad1 Tc2 30.b3 Ld6 31.Txc2 Txc2 32.Txd5 Lxa3 33.Pd4 Tc8 34.Td7 Tb8 ½-½

Euwe,M. - Sjöberg,V.

Göteborg B (6), 09.08.1920

AMSTERDAM ITHREKA 31 AUGUSTUS – 2 SEPTEMBER 1920

| | | | | | |
|-----------------------|---|----------|----------|----------|----------|
| M. Euwe | * | 1 | 1 | 1 | 3 |
| J.W. te Kolsté | 0 | * | 1 | 1 | 2 |
| P.F. van Hoorn | 0 | 0 | * | 1 | 1 |
| M. Marchand | 0 | 0 | 0 | * | 0 |

Koud terug in Nederland worden Euwe, Marchand en Speijer, naar aanleiding van zijn 2^e plaats in Edinburgh, in Amsterdam gehuldigd voor hun prestaties. In Amsterdam wordt een zeskamp georganiseerd waarvoor zijn uitgenodigd Euwe, Van Hoorn, Schelfhout, Marchand, Van Gelder en Te Kolsté. Er wordt gespeeld in het Paleis van Volksvlijt waar tegelijkertijd de Internationale Tentoonstelling Hotel- Restaurant en Koffiebedrijf Amsterdam (ITHREKA) wordt gehouden. De schaakzaal grenst aan de zaal waarin de tentoonstelling wordt gehouden en de muziek de schaakpartijen begeleidde. In de 1^e ronde spelen de schakers ongestoord door maar als in de 2^e ronde op last van de brandweer de schuifdeur wordt opengezet en door de timmerlui ook nog een kegelbaan wordt aangelegd, wordt het een aantal schakers te gortig en eisen dat de wedstrijd wordt voorgetzet in een rustige ruimte. Dit gebeurt uiteindelijk maar Schelfhout en Van Gelder trekken zich terug. De uitslagen van de twee gespeelde ronden worden genannuleerd en Euwe, Van Hoorn, Te Kolsté en Marchand spelen een nieuwe vierkamp die Euwe met 3 uit 3 wint.



Van Gelder, G.J. - Euwe, M.

Ithreka (afgebroken) Amsterdam (1), 29.08.1920

1.d4 Pf6 2.c4 e6 3.Pf3 b6 4.Pc3 Lb7 5.Lg5 Lb4 6.e3 h6 7.Lh4 g5 8.Lg3 Pe4 9.Dc2 h5 10.h4 g4 11.Pg5 Pxf3 12.fxf3 Le7 13.Pge4 d5 14.cxd5 exd5 15.Pd2 Dd6 16.Lb5+ c6 17.0-0 cxb5 18.Pxb5 Dxf3 19.Pc7+ Kd8 20.Pxa8 Ld6 21.Txf7 Dh2+ 22.Kf1 La6+ 23.Ke1 Dxf4+ 0-1

Match en Toernooipartijen 1921-30

Txe7+ 52.dxe7+ Ke8 53.h3 g4 54.hxg4 1-0

Henri Weenink Tijdschrift van de Nederlandschen Schaakbond 1921

Euwe,M. - Van Hartingsvelt,H.

Nijmegen (6), 05.08.1921

1.d4 d5 2.c4 Pc6 3.Pf3 e6 4.Pc3 Pf6 5.Lg5 Le7 6.e3 Pe4 7.Lxe7 Pxc3 8.bxc3 Pxe7 9.Dc2 c6 10.Ld3 f5 11.0-0 0-0
12.Pd2 Ld7 13.f3 Pg6 14.cxd5 cxd5 15.c4 Tc8 16.Db3 Lc6 17.cxd5 Lxd5 18.Db2 Dg5 19.Tae1 Tc7 20.g3 b5 21.e4
Pf4 22.Lxb5 Tfc8 23.Tc1 fxe4 24.Pxe4 Lxe4 25.Txc7 Txc7 26.fxe4 Pg6 27.Db3 De7 28.Lc4 Pf8 29.Kg2 Tb7 30.Dc3
Tc7 31.Dd3 Db4 32.Lb3 h6 33.Df3 a5 34.Dxf8+ Dxf8 35.Lxe6+ Tf7 36.Lxf7+

1-0

Schelfhout,W.A.T.- Euwe,M.

Nijmegen (7), 06.08.1921

1.e4 e5 2.Pf3 Pc6 3.Lb5 a6 4.La4 Pf6 5.Pc3 Le7 6.0-0 b5 7.Lb3 0-0 8.d3 d6 9.h3 Pa5 10.Pe2 Ph5 11.g4 Pf6 12.Ph2
Pxb3 13.axb3 d5 14.f3 Lc5+ 15.Kg2 Lb7 16.Pg3 Te8 17.De1 Lb6 18.g5 Pd7 19.Pf5 Lc5 20.Dg3 Lf8 21.Pg4 g6
22.Pfh6+ Lxh6 23.Pxh6+ Kg7 24.Dh4 Te6 25.Ld2 f6 26.Tf2 De7 27.Taf1 Tf8 28.c4 bxc4 29.bxc4 dxc4 30.gxf6+ Pxf6
31.Lg5 Dd6 32.dxc4 Ph5 33.Td2 Dc6 34.Tfd1 Td6 35.Pg4 Txf3 36.Lh6+ Kg8 37.Dd8+ Txd8 38.Txd8+ Kf7 39.Pxe5+
Ke6 40.Pxc6 Tg3+ 41.Kh2 Lxc6 42.T8d3 Txd3 43.Txd3 Lxe4 44.Ta3 Lb7 45.Te3+ Kf6 46.b4 g5 47.b5 axb5 48.cxb5
Kg6 49.Lf8 Pf4 50.Te7 Lg2 51.Tg7+ Kf6 52.Txc7 Pe6 53.Le7+ Kf7 54.Ta7 0-1

BAD AUSSEE MATCH MET MAROCZY 15 AUGUSTUS 1921 – JANUARI 1922

| | | | | | | | | | | | | | |
|-------------------|---|---|---|---|---|---|---|---|---|---|---|---|---|
| M. Euwe | ½ | ½ | ½ | 1 | ½ | 1 | 0 | ½ | 0 | ½ | ½ | ½ | 6 |
| G. Maroczy | ½ | ½ | ½ | 1 | ½ | 0 | 1 | ½ | 1 | ½ | ½ | ½ | 6 |

In augustus 1921 beginnen Euwe en Maroczy aan hun match over zes gewonnen punten in het Oostenrijkse Bad Aussee, de woonplaats van Maroczy. Maroczy, ruim 30 jaar ouder dan Euwe, behoorde in de jaren rond de eeuwwisseling tot de wereldtop totdat hij in 1908 stopte met schaken en zich richtte op een maatschappelijke carrière. Maroczy, ingenieur van beroep raakte in de oorlog nagenoeg alles kwijt geraakt en werd beroepsschaker maar miste de glans van vroeger. Euwe neemt een voorsprong van twee punten maar door het groot aantal remises dreigt de match in de knoop te komen met Euwe's deelname aan het toernooi in Budapest. Maroczy wint en 7^e en 9^e partij van de match, waarna deze op 1 september 1921 wordt afgebroken. In januari 1922 worden de laatste drie partijen gespeeld, die allen in remise eindigen en de match onbeslist eindigt.

Match en Toernooipartijen 1921-30



Maroczy,G.- Euwe,M.

Bad Aussee (1), 08.1921

1.e4 e5 2.Pf3 Pc6 3.Lb5 Pf6 4.Pc3 Lb4 5.0-0 0-0 6.d3 d6 7.Pe2 Pe7 8.Pg3 c6 9.La4 Pg6 10.c3 La5 11.d4 Te8 12.Lc2 d5 13.dxe5 Pxe5 14.Pxe5 Txe5 15.Dd4 Te8 16.Lg5 dxe4 17.Lxf6 Dxf6 18.Dxf6 gxf6 19.Pxe4 Kg7 20.Pg3 Te5 21.Tfe1 Le6 22.Lb3 Te8 23.Txe5 fxe5 24.Lxe6 Txe6 25.Td1 b5 26.Kf1 Kg6 27.Pe4 Lb6 28.Td3 h6 29.Ke2 f5 30.Tg3+ Kh7 31.Pd2 Tg6 32.Txg6 Kxg6 33.f3 Kg5 34.g3 h5 35.b4 a5 36.bxa5 Lxa5 37.c4 h4 38.cxb5 cxb5 39.f4+ exf4 40.Pf3+ Kg4 41.gxh4 Lc3 42.Kf2 ½-½

Euwe,M. - Maroczy,G.

Bad Aussee (2), 08.1921

1.d4 d5 2.Lf4 e6 3.e3 Ld6 4.Pf3 Pd7 5.Ld3 De7 6.0-0 e5 7.dxe5 Pxe5 8.Lxe5 Lxe5 9.Pxe5 Dxe5 10.e4 dxe4 11.Lxe4 Pf6 12.Lf3 0-0 13.Pc3 c6 14.Te1 Dc7 15.Pe4 Pxe4 16.Lxe4 Le6 17.Df3 Tad8 18.Tad1 Txd1 19.Txd1 Td8 20.a3 g6 21.c3 Lb3 22.Txd8+ Dxd8 23.Dd3 Dg5 24.De3 Dxe3 25.fxe3 Kg7 26.Kf2 Kf6 27.Ld3 Ke5 28.e4 a5 29.Ke3 b5 30.g3 a4 31.Le2 f6 32.Ld3 h5 33.h4 Le6 34.Lf1 g5 35.Le2 Lf7 36.Ld1 Lg6 37.Lf3 g4 38.Lg2 c5 39.Lf1 c4 40.Lg2 Le8 41.Lh1 Lc6 42.Lg2 f5 43.Lh1 Lxe4 44.Lxe4 fxe4 45.Ke2 ½-½

Maroczy,G. - Euwe,M.

Bad Aussee (3), 08.1921

1.e4 e5 2.Pf3 Pc6 3.Lb5 a6 4.La4 Pf6 5.De2 b5 6.Lb3 Lc5 7.d3 d6 8.Le3 Le6 9.c3 Pe7 10.Pbd2 Pg6 11.0-0 0-0 12.Lxe6 fxe6 13.d4 exd4 14.cxd4 Lb6 15.a4 Dd7 16.axb5 axb5 17.h3 c5 18.dxc5 dxc5 19.b4 Ph5 20.g3 Dc7 21.Txa8 Txa8 22.Pe1 Pxg3 23.fxg3 Dxg3+ 24.Pg2 Lc7 25.Pf3 Ph4 26.e5 Lxe5 27.Pxe5 Pxg2 28.Dxg2 Dxe3+ 29.Df2 Dxf2+ 30.Txf2 cxb4 31.Tb2 Ta3 32.Txb4 Txh3 ½-½

Euwe,M. - Maroczy,G.

Bad Aussee (4), 21.08.1921

Match en Toernooipartijen 1921-30

Euwe,M. - Maroczy,G.

Bad Aussee (10), 01.1922

1.e4 e6 2.d4 d5 3.Pc3 Lb4 4.Ld3 Pc6 5.Pge2 dxe4 6.Lxe4 Pf6 7.Lf3 Pe7 8.0-0 Pg6 9.Pe4 Pxe4 10.Lxe4 0-0 11.Pf4 Ld6 12.Pxg6 hxg6 13.Df3 c6 14.c3 Dc7 15.h4 e5 16.h5 exd4 17.cxd4 gxh5 18.Dxh5 f5 19.Lc2 Df7 20.Dxf7+ Kxf7 21.Ld2 Le6 22.Tfe1 Tfe8 23.Lb3 Lxb3 24.axb3 Txe1+ 25.Txe1 Te8 26.Txe8 Kxe8 27.Kf1 Kf7 28.Ke2 Ke6 29.Kd3 Kd5 30.g3 g6 31.Lg5 ½-½

Maroczy,G. - Euwe,M.

Bad Aussee (11), 01.1922

1.e4 e5 2.Pf3 Pc6 3.Lc4 Pf6 4.d3 Lc5 5.Pc3 d6 6.Le3 Lb6 7.h3 Le6 8.Lb3 De7 9.0-0 0-0-0 10.d4 Lxb3 11.axb3 d5 12.exd5 exd4 13.Pxd4 Pxd4 14.Lxd4 Pxd5 15.Dg4+ Kb8 16.Tfe1 Dd7 17.Dxd7 Txd7 18.Lxb6 Pxb6 19.Tad1 Txd1 20.Txd1 Te8 21.Kf1 Kc8 ½-½

Euwe,M. - Maroczy,G.

Bad Aussee (12), 01.1922

1.d4 d5 2.c4 e6 3.Pc3 Pf6 4.Lg5 Pbd7 5.e3 c6 6.Pf3 Ld6 7.Ld3 0-0 8.0-0 De7 9.e4 dxc4 10.Lxc4 e5 11.Kh1 Td8 12.d5 h6 13.dxc6 bxc6 14.Le3 Pf8 15.Da4 Db7 16.Tab1 Pg4 17.b4 Pxe3 18.fxe3 Le6 19.b5 Lxc4 20.Dxc4 Tac8 21.bxc6 Dxc6 22.Dxc6 Txc6 23.Pd5 Pg6 24.h4 Ta6 25.h5 Pf8 26.Tf2 Pe6 27.Pb4 Tb8 28.Tfb2 Tab6 29.Pd3 f6 30.Txb6 Txb6 31.Txb6 axb6 32.Kg1 Pc5 33.Pxc5 Lxc5 34.Kf2 Kf7 35.Ph4 b5 36.Ke2 Ke6 37.Pf5 Kf7 38.Ph4 Ke6 ½-½

BUDAPEST 5-19 SEPTEMBER 1921

| | | | | | | | | | | | | | | |
|------------------------|---|---|---|---|---|---|---|---|---|---|---|---|---|----|
| A.A. Aljechin | * | ½ | ½ | ½ | 1 | ½ | 1 | ½ | 1 | 1 | 1 | 1 | 1 | 8½ |
| E.F. Grünfeld | ½ | * | 0 | ½ | 1 | 1 | 1 | 1 | ½ | 1 | 1 | 1 | 1 | 8 |
| B. Kostic | ½ | 1 | * | ½ | 1 | 1 | ½ | ½ | 0 | ½ | 1 | 1 | 1 | 7½ |
| S.G. Tartakower | ½ | ½ | ½ | * | 1 | 1 | ½ | ½ | ½ | ½ | 1 | 1 | 1 | 7½ |
| Z. von Balla | 0 | 0 | 0 | 0 | * | ½ | 1 | 1 | ½ | 1 | 1 | 1 | 1 | 6 |
| M. Euwe | ½ | 0 | 0 | 0 | ½ | * | 1 | 1 | ½ | 1 | 0 | 1 | 1 | 5½ |
| E.F. Bogoljubow | 0 | 0 | ½ | ½ | 0 | 0 | * | ½ | 1 | ½ | 1 | 1 | 1 | 5 |
| F. Sämisch | ½ | ½ | ½ | ½ | 0 | 0 | ½ | * | ½ | ½ | ½ | ½ | ½ | 4½ |
| A. Vajda | 0 | ½ | 1 | ½ | ½ | ½ | 0 | ½ | * | 0 | ½ | ½ | ½ | 4½ |
| K. Sterk | 0 | 0 | ½ | ½ | 0 | 0 | ½ | ½ | 1 | * | 1 | 0 | 0 | 4 |
| E. Steiner | 0 | 0 | 0 | 0 | 0 | 1 | 0 | ½ | ½ | 0 | * | 1 | 0 | 3 |
| J. Schweiger | 0 | 0 | 0 | 0 | 0 | 0 | 0 | ½ | ½ | 1 | 0 | * | 0 | 2 |

Het internationale toernooi in Budapest is om meerdere redenen interessant. Hier vond de eerste van de vele ontmoetingen plaats tussen Euwe en Aljechin en zoals Bouwmeester aangaf tijdens de eerste Euwe-lezing in het Max Euwe Centrum in 2010, boekte Euwe hier zijn eerste overwinning in een internationaal toernooi op een wereldtopper Bogoljubow. Euwe eindigde in Budapest op een verdienstelijke 6^e plaats.

NOTTINGHAM 10-28 AUGUSTUS 1936

| | | | | | | | | | | | | | | | | | |
|-------------------------|---|---|---|---|---|---|---|---|---|---|---|---|---|---|---|----|-----------|
| M.M. Botvinnik | * | ½ | ½ | ½ | ½ | ½ | ½ | ½ | ½ | 1 | 1 | 1 | 1 | 1 | 1 | ½ | 10 |
| J.R. Capablanca | ½ | * | ½ | ½ | 1 | 1 | 0 | ½ | 1 | ½ | ½ | 1 | 1 | 1 | 1 | 1 | 10 |
| M. Euwe | ½ | ½ | * | ½ | 1 | 0 | ½ | 0 | 1 | ½ | 1 | 1 | 1 | 1 | 1 | 1 | 9½ |
| R. Fine | ½ | ½ | ½ | * | ½ | ½ | ½ | 1 | ½ | 1 | ½ | 1 | 1 | ½ | 1 | 1 | 9½ |
| S.H. Reshevsky | ½ | 0 | 0 | ½ | * | 1 | ½ | 1 | 1 | 1 | ½ | 1 | 1 | 1 | ½ | 9½ | |
| A.A. Aljechin | ½ | 0 | 1 | ½ | 0 | * | 1 | ½ | ½ | 1 | 1 | ½ | 1 | ½ | 1 | 9 | |
| S.M. Flohr | ½ | 1 | ½ | ½ | ½ | 0 | * | 1 | 1 | 1 | ½ | 0 | 0 | 1 | 1 | 8½ | |
| E. Lasker | ½ | ½ | 1 | 0 | 0 | ½ | 0 | * | ½ | 1 | ½ | 1 | 1 | 1 | 1 | 8½ | |
| M. Vidmar | 0 | 0 | 0 | ½ | 0 | ½ | 0 | ½ | * | 1 | ½ | ½ | 1 | ½ | 1 | 6 | |
| E.F. Bogoljubow | 0 | ½ | ½ | 0 | 0 | 0 | 0 | 0 | 0 | * | ½ | 1 | 1 | 1 | 1 | 5½ | |
| S.G. Tartakower | 0 | ½ | 0 | ½ | ½ | 0 | ½ | ½ | ½ | ½ | * | 0 | 0 | 1 | 1 | 5½ | |
| T.H. Tylor | 0 | 0 | 0 | 0 | 0 | ½ | 1 | 0 | ½ | 0 | 1 | * | ½ | ½ | ½ | 4½ | |
| C.H.O. Alexander | 0 | 0 | 0 | 0 | 0 | 0 | 1 | 0 | 0 | 0 | 1 | ½ | * | ½ | ½ | 3½ | |
| G.A. Thomas | 0 | 0 | 0 | ½ | 0 | ½ | 0 | 0 | ½ | 0 | 0 | ½ | ½ | * | ½ | 3 | |
| W. Winter | ½ | 0 | 0 | 0 | ½ | 0 | 0 | 0 | 0 | 0 | 0 | ½ | ½ | ½ | * | 2½ | |





Lasker,E. - Euwe,M.

Nottingham (13), 25.08.1936

1.d4 d5 2.c4 c6 3.Pf3 Pf6 4.e3 Lf5 5.Ld3 e6 6.cxd5 Lxd3 7.Dxd3 exd5 8.Pc3 Ld6 9.0-0 0-0 10.Te1 Pbd7 11.e4 dxe4 12.Pxe4 Pxe4 13.Dxe4 Te8 14.Dxe8+ Dxe8 15.Txe8+ Txe8 16.Kf1 Pb6 17.Ld2 f6 18.Te1 Txe1+ 19.Pxe1 Kf7 20.Ke2 Ke6 21.h3 Pc4 22.Lc1 Lc7 23.Kd3 La5 24.b4 Lxb4 25.Pc2 Ld2 26.Lxd2 Pb2+ 27.Ke2 Kd5 28.Lc1 Pc4 29.Kd3 Pb6 30.Pe3+ Ke6 31.Pc4 Pc8 32.Pa5 Pd6 33.Lf4 1-0

Euwe,M. - Botvinnik,M.

Nottingham (14), 27.08.1936

1.d4 e6 2.c4 Pf6 3.Pc3 Lb4 4.Dc2 d5 5.cxd5 Dxd5 6.e3 c5 7.a3 Lxc3+ 8.bxc3 Pbd7 9.Pf3 b6 10.c4 Dd6 11.Lb2 Lb7 12.Le2 Tc8 13.0-0 Le4 14.Dc3 0-0 15.Tad1 Tfd8 16.d5 Df8 17.dxe6 fxe6 18.Pe5 De7 19.Pxd7 Pxd7 20.Td2 Lc6 21.Lg4 Pf6 22.Txd8+ Txd8 23.Td1 Txd1+ 24.Lxd1 Dd6 25.Le2 Kf7 26.f3 La4 27.Ld3 h6 28.g3 Lc6 29.Kf2 e5 30.Le2 Pd7 31.Dd3 Dxd3 32.Lxd3 e4 33.Lxe4 Lxe4 34.fxe4 Pb8 35.Kf3 Pc6 36.Lc3 g6 37.Kf4 a6 38.a4 Ke6 39.h4 Pb4 40.Kf3 Pd3 41.Lg7 Pe5+ 42.Ke2 Pxc4 43.Lxh6 Pb2 44.Lg7 Pxa4 45.g4 b5 46.h5 gxh5 47.gxh5 Kf7 48.La1 Pb6 49.Kf3 b4 50.e5 Pd7 51.Ke4 Ke6 52.h6 Pf8 53.Kd3 Kd5 54.e4+ Kc6 55.Kc4 a5 56.e6 Kd6 ½-½

Thomas,G.A. - Euwe,M.

Nottingham (15), 28.08.1936

1.e4 Pf6 2.e5 Pd5 3.d4 d6 4.Pf3 Lg4 5.Le2 c6 6.0-0 dxe5 7.Pxe5 Lxe2 8.Dxe2 e6 9.b3 Pd7 10.c4 P5f6 11.Pc3 Lb4 12.Lb2 0-0 13.Tfd1 Dc7 14.Td3 Tfd8 15.Tad1 Pf8 16.Pe4 Pxe4 17.Dxe4 Ld6 18.d5 exd5 19.cxd5 Te8 20.f4 cxd5 21.Txd5 Tad8 22.Dd3 Pe6 23.g3 Lc5+ 24.Kg2 Lb6 25.Dc3 Txd5 26.Txd5 f6 27.Pc4 Dc6 28.Pxb6 Dxb6 29.Td2 Pc5

Match en Toernooipartijen 1931-40

30.Dc4+ Kh8 31.Dd5 h6 32.Kh3 Pe4 33.Tc2 De3 34.Dd4 Df3 35.Dg1 h5 36.Ld4 Td8 37.De3 0-1

AMSTERDAM, DEN HAAG & ROTTERDAM ARBEIDERSPERS 10-18 OKTOBER 1936

| | | | | | | | | | |
|-----------------------------|---|---|---|---|---|---|---|---|----|
| M. Euwe | * | ½ | 1 | 1 | ½ | ½ | ½ | 1 | 5 |
| R. Fine | ½ | * | ½ | 1 | 1 | 1 | 0 | 1 | 5 |
| A.A. Aljechin | 0 | ½ | * | ½ | ½ | 1 | 1 | 1 | 4½ |
| J.H.O. van den Bosch | 0 | 0 | ½ | * | ½ | ½ | 1 | 1 | 3½ |
| E.F. Grünfeld | ½ | 0 | ½ | ½ | * | ½ | ½ | 1 | 3½ |
| S. Landau | ½ | 0 | 0 | ½ | ½ | * | 1 | 1 | 3½ |
| H. Kmoch | ½ | 1 | 0 | 0 | ½ | 0 | * | 1 | 3 |
| T.D. van Scheltinga | 0 | 0 | 0 | 0 | 0 | 0 | 0 | * | 0 |



Euwe,M. - Grünfeld,E.F.

Amsterdam (1), 10.10.1936

1.c4 Pf6 2.Pc3 e6 3.d4 Lb4 4.Dc2 d5 5.cxd5 Dxd5 6.e3 c5 7.a3 Lxc3+ 8.Dxc3 Pbd7 9.Pf3 cxd4 10.Dxd4 Pc5 11.Lc4 Dxd4 12.Pxd4 Ld7 13.Ld2 Pfe4 14.Lb4 a5 15.Lxc5 Pxc5 16.Ke2 Ke7 17.Tac1 Thc8 18.Thd1 Pa4 19.b3 Pb6 20.Lb5 Txc1 21.Txc1 Tc8 22.Txc8 Pxc8 23.f4 Lxb5+ 24.Pxb5 Pd6 25.Pc3 Kd7 26.Kd3 Kc6 27.e4 Pb5 28.Pxb5 Kxb5 29.Kd4 Kc6 30.g4 Kd6 ½-½

Match en Toernooipartijen 1931-40

Aljechin,A.A. - Euwe,M.

Amsterdam (2), 11.10.1936

1.e4 e5 2.Pf3 Pc6 3.Pc3 Pf6 4.Lb5 Lb4 5.0-0 0-0 6.d3 d6 7.Pe2 Pe7 8.c3 La5 9.Pg3 c6 10.La4 Pg6 11.d4 Te8 12.Lb3 exd4 13.cxd4 Le6 14.Pg5 Lxb3 15.Dxb3 Dd7 16.f3 h6 17.Ph3 Te6 18.Pf4 Pxf4 19.Lxf4 Lb6 20.Tad1 Tae8 21.Kh1 d5 22.e5 Ph7 23.Pf5 f6 24.g4 fxe5 25.Lxe5 Pf6 26.Dd3 Kh8 27.Tg1 Lc7 28.f4 Df7 29.Tdf1 Lxe5 30.fxe5 Pe4 31.g5 hxg5 32.Pd6 Pf2+ 33.Kg2 Pxd3 34.Pxf7+ Kg8 35.Pxg5 Tg6 36.h4 c5 37.dxc5 Txe5 38.Kh3 Pxc5 39.Tc1 Tc6 40.Tge1 Pe4 41.Txc6 bxc6 42.Tc1 Pxg5+ 43.hxg5 Te6 44.Kg4 Kf7 45.Tc3 a5 46.Kf3 Kg6 47.Ta3 Kxg5 48.Txa5 Kf5 49.a4 g5 50.Ta8 Te4 51.Tf8+ Ke5 52.Te8+ Kd4 53.Tb8 c5 54.b4 c4 55.a5 Te3+ 56.Kf2 Ta3 57.Tg8 c3 58.Txg5 Ta2+ 59.Kf3 c2 60.Tg1 0-1

Van den Bosch,J.H.O. - Euwe,M.

Amsterdam (3), 13.10.1936

1.e4 c5 2.Pc3 Pc6 3.Pge2 g6 4.d4 cxd4 5.Pxd4 Lg7 6.Le3 d6 7.Le2 Pf6 8.Dd2 0-0 9.h4 d5 10.Pxc6 bxc6 11.Td1 Dc7 12.h5 Pxe4 13.Pxe4 dxe4 14.hxg6 hxg6 15.Ld4 Td8 16.Dc3 Txd4 17.Txd4 Db6 0-1

Euwe,M. - Fine,R.

Den Haag (4), 14.10.1936

1.d4 Pf6 2.c4 e6 3.Pf3 d5 4.Lg5 Le7 5.e3 0-0 6.Pc3 Pbd7 7.Ld3 c5 8.0-0 a6 9.cxd5 Pxd5 10.Lxe7 Dxe7 11.Pxd5 exd5 12.Dc2 g6 13.dxc5 Pxc5 14.Tac1 b6 15.Pd4 Lb7 16.Le2 Tac8 17.Lg4 f5 18.Lf3 Pe4 19.Dd3 b5 20.Pb3 Df6 21.Dd4 Dxd4 22.Pxd4 Kf7 23.Pb3 Txc1 24.Txc1 Tc8 25.Txc8 Lxc8 26.Le2 Ke7 27.Kf1 Kd6 28.Ke1 Pc5 29.Pc1 Pe6 30.Pb3 Pc5 31.Pd4 Pe6 32.Pc2 d4 33.exd4 Lb7 ½-½

Euwe,M. - Knoch,H.

Amsterdam (5), 16.10.1936

1.d4 Pf6 2.Pf3 b6 3.Pc3 Lb7 4.Lg5 d5 5.Pe5 e6 6.e4 dxe4 7.Lb5+ c6 8.Lc4 Pbd7 9.De2 Le7 10.0-0-0 Pd5 11.Lxe7 Pxc3 12.Dg4 Dxe7 13.Dxg7 Df6 14.Dxf6 Pxa2+ 15.Lxa2 Pxf6 16.The1 Td8 17.Te3 Tg8 18.g3 Ke7 19.Ta3 Ta8 20.Te1 Tgd8 21.c3 Tdc8 22.b4 c5 23.dxc5 bxc5 24.b5 Pe8 25.Pc6+ Lxc6 26.bxc6 Txc6 27.Txe4 Pf6 28.Tea4 Tc7 29.Lc4 a5 30.Txa5 Txa5 31.Txa5 Pe4 32.Ta8 Pxf2 33.Th8 Pe4 34.Txh7 Pxc3 35.h4 Pe4 36.Tg7 Kf6 37.Tg8 Pd6 38.Ld3 Tc8 39.Tg4 Th8 40.Kd2 Pf5 41.Lxf5 exf5 42.Tc4 Tg8 43.Txc5 Txg3 ½-½

Landau,S. - Euwe,M.

Rotterdam (6), 17.10.1936

1.d4 d5 2.c4 c6 3.Pf3 Pf6 4.e3 Lf5 5.cxd5 cxd5 6.Db3 Dc8 7.Ld2 e6 8.Pa3 Pc6 9.Tc1 Pe4 10.Lb5 Pxd2 11.Kxd2 Ld6 12.Lxc6+ bxc6 13.Pb5 Lb8 14.Dc3 Kd7 15.Da3 Db7 16.Pc3 Ld6 17.Pe5+ Ke7 18.Db3 Dxb3 19.axb3 Lxe5 20.dxe5 Tab8 21.Ta1 Tb7 22.Ta6 Tc8 23.Pa4 c5 24.Tc1 c4 25.b4 Txb4 26.Txa7+ Kd8 27.Ta1 Tc7 28.Ta8+ Ke7 29.Ta3 f6 30.exf6+ gxf6 31.Kc1 Lg6 32.Pc3 Tcb7 33.Pd1 e5 34.T8a7 d4 35.Txb7+ Txb7 36.Ta4 Ld3 37.Kd2 Ke6 38.Ta6+ Kf5 39.Td6 Te7 40.f3 Kg6 41.Pf2 Tb7 ½-½

Euwe,M. - Van Scheltinga,T.D.

Amsterdam (7), 18.10.1936

Match en Toernooipartijen 1931-40

1.d4 Pf6 2.c4 e6 3.Pc3 Lb4 4.a3 Lxc3+ 5.bxc3 c5 6.f3 Pc6 7.e4 d6 8.Le3 b6 9.Ld3 e5 10.Pe2 Pa5 11.Lg5 h6 12.Lh4 g5 13.Lf2 Ph5 14.g3 Tg8 15.Pc1 g4 16.Le3 gxf3 17.Dxf3 Lg4 18.Dg2 Df6 19.Tf1 Dg6 20.Ta2 0-0-0 21.Taf2 Tdf8 22.h3 Le6 23.d5 Ld7 24.g4 f6 25.Pe2 Pg7 26.Dg3 h5 27.Dh4 hxg4 28.Txf6 Txf6 29.Txf6 Dh5 30.Dxh5 Pxh5 31.Th6 Pf4 32.Lxf4 exf4 33.hxg4 Tg4 34.Kf2 Kc7 35.Th7 Kd8 36.Kf3 Tg8 37.Pxf4 Pb3 38.Pe6+ Lxe6 39.dxe6 Te8 40.Td7+ Kc8 41.Txd6 Pa5 42.e5 Pb7 43.Lf5 1-0

LEIDEN NOTEBOOM WEDSTRIJD 8-9 MEI 1937

| | | | | | |
|-----------------------|---|---|---|---|---|
| M. Euwe | * | 0 | 1 | 1 | 2 |
| P.F. van Hoorn | 1 | * | 0 | 1 | 2 |
| G. Bosscha | 0 | 1 | * | 0 | 1 |
| J. Droste | 0 | 0 | 1 | * | 1 |



v.l.n.r. Bosscha, Van Hoorn, Euwe en Droste te Leiden 1937

Droste,J. - Euwe,M.

Leiden (1), 08.05.1937

1.e4 e5 2.Pf3 Pc6 3.Lb5 a6 4.La4 Pf6 5.0-0 Pxe4 6.d4 b5 7.Lb3 d5 8.dxe5 Le6 9.c3 Le7 10.Pbd2 0-0 11.Lc2 f5 12.Pd4 Pxd4 13.cxd4 c5 14.dxc5 Lxc5 15.Pb3 La7 16.Pd4 Db6 17.Le3 f4 18.Pxe6 Dxe6 19.Lb3 Kh8 20.Lxa7 Txa7 21.Dd4 Te7 22.Tfe1 Dg6 23.f3 Pg5 24.Dxd5 Db6+ 25.Kf1 Td8 26.Dxd8+ Dxd8 27.Tad1 De8 28.Td6 h6 29.Ted1 Pf7 30.Txa6 Pxe5 31.Lc2 Pc4 0-1